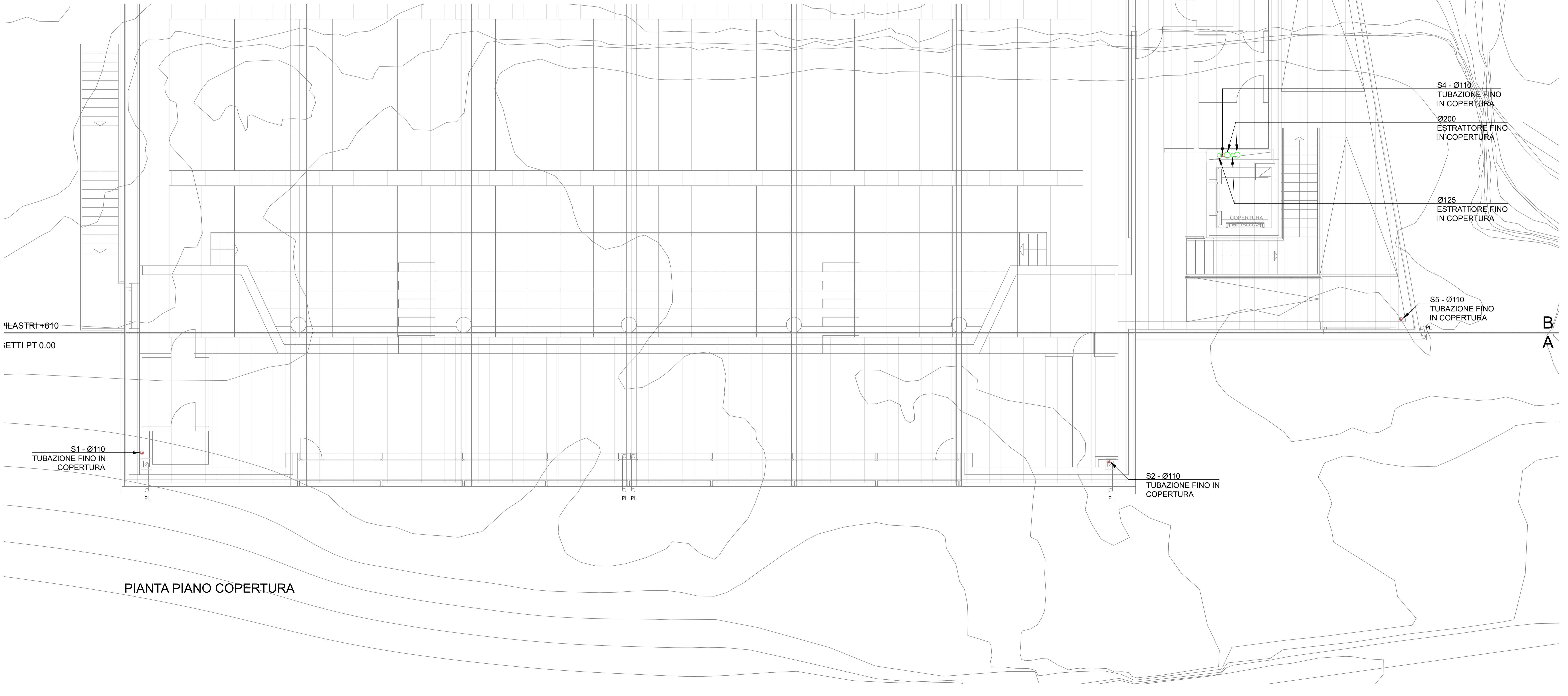
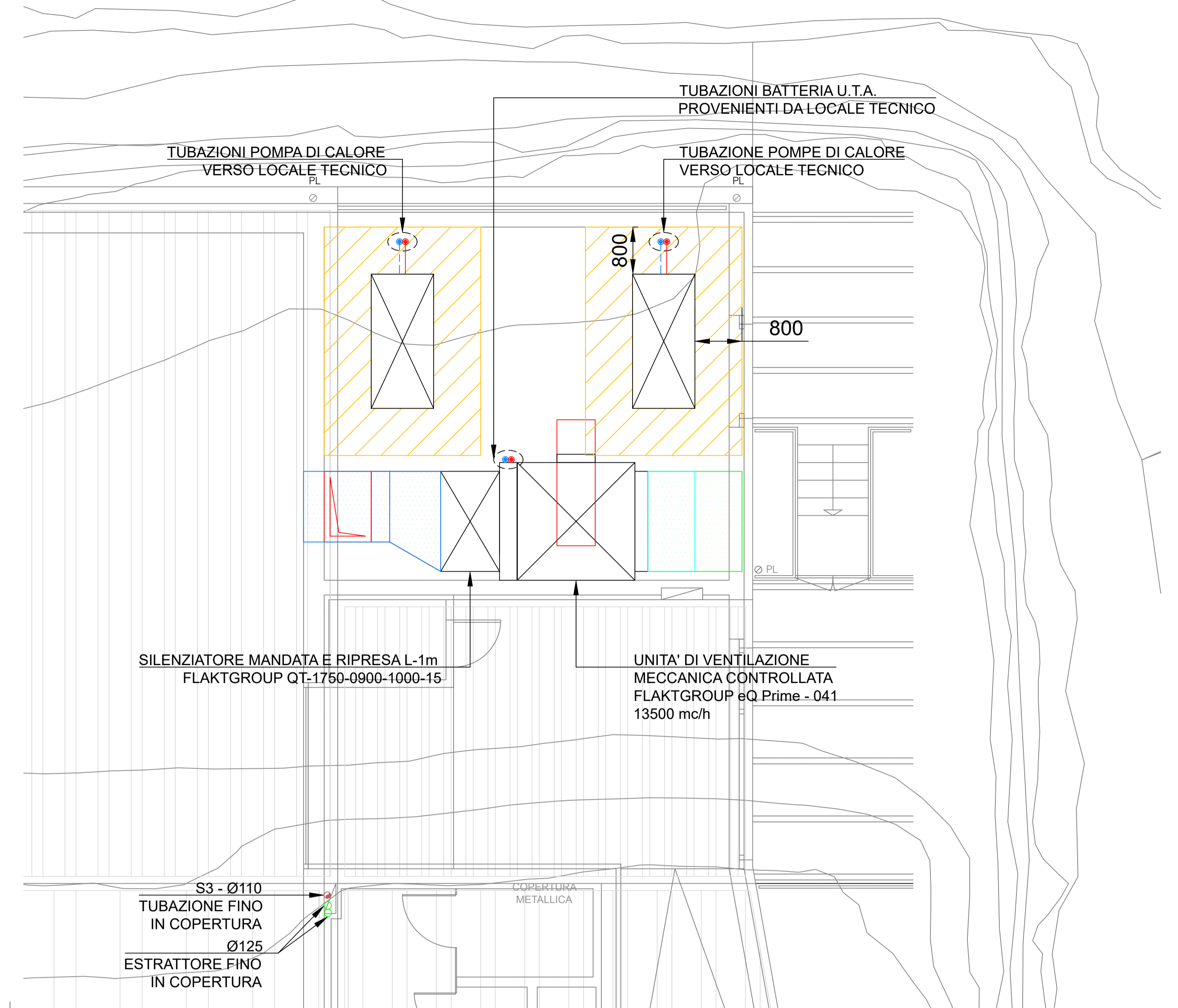
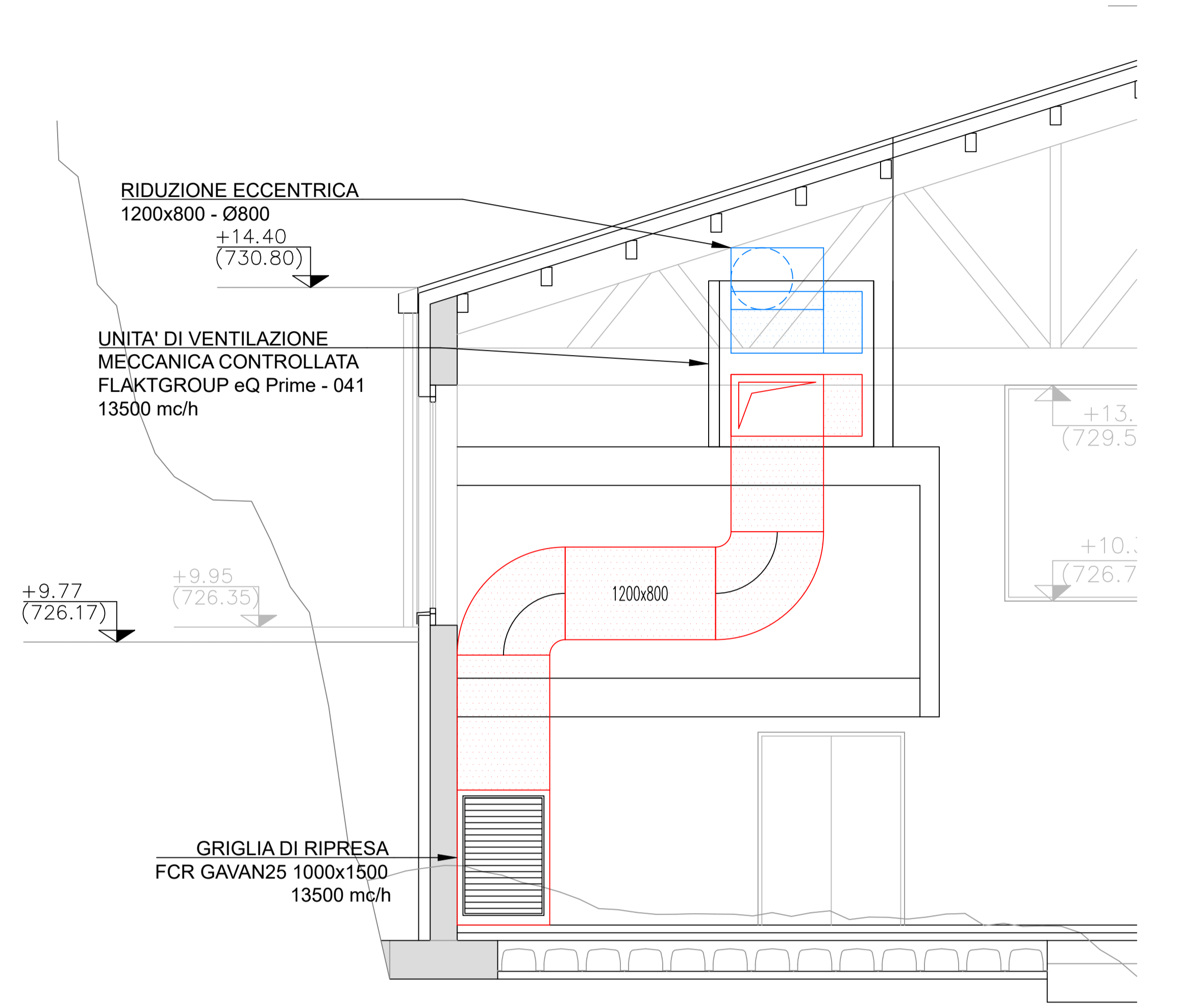
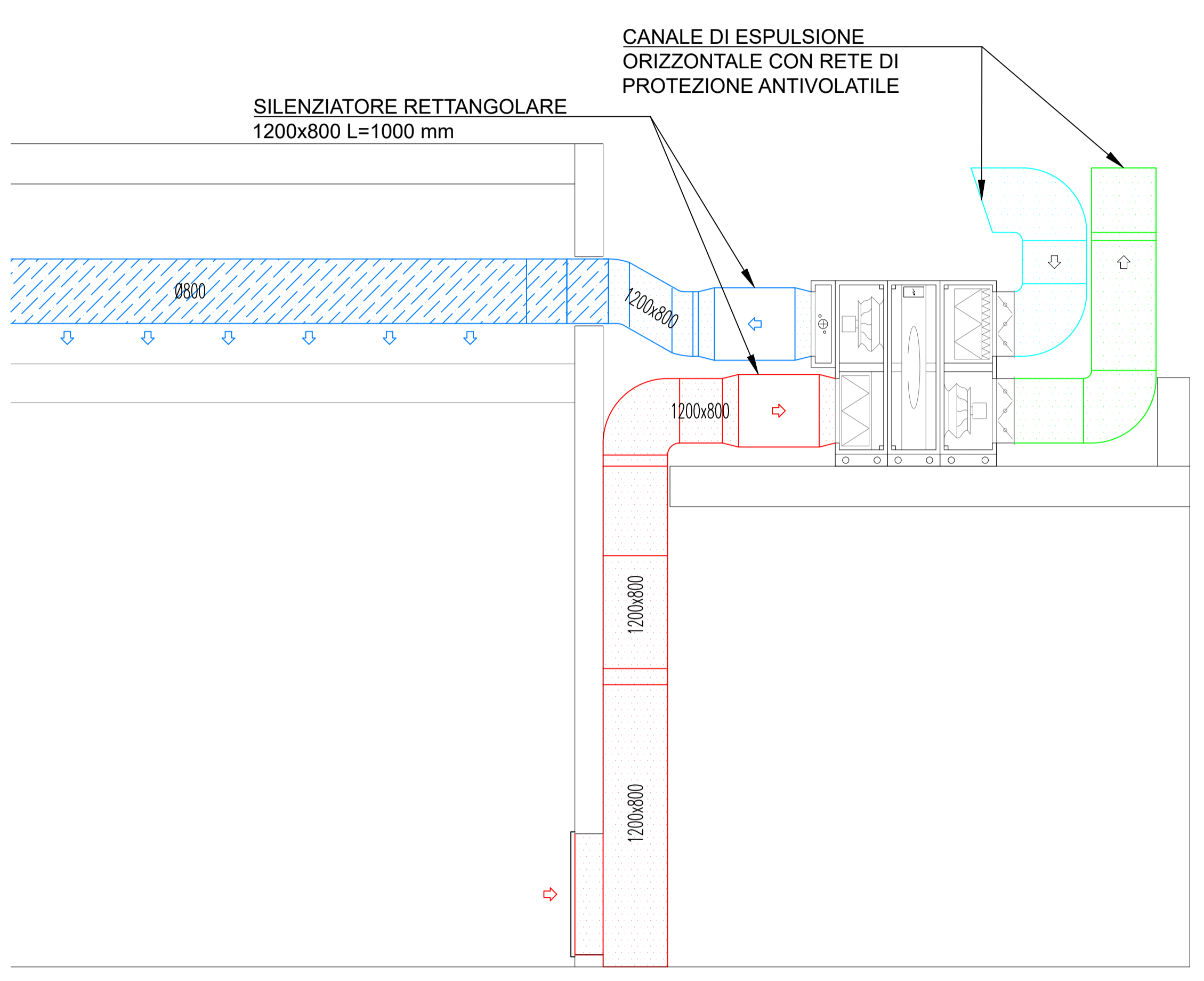


DETTAGLIO UNITA' TRATTAMENTO ARIA								DETTAGLIO POMPA DI CALORE									
TIPOLOGIA	MARCA	MODELLO	PORTATA MAX. AREA	EFFICIENZA SCOP	LARGHEZZA	ALTEZZA	PROFONDITA'	PESO	TIPOLOGIA	MARCA	MODELLO	POTENZA MAX. (kW)	POTENZA (kW)	LARGHEZZA (mm)	ALTEZZA (mm)	PROFONDITA' (mm)	PESO (kg)
UNITA'	FLAKTGROUP	ACTON	17500 m ³ /h	82 %	2000 mm	2152 mm	2300 mm	1450 kg	FDC-1	HOVAL	BEJARA FTI (53)	63,9 kW	56,9 kW	1480 mm	2350 mm	1060 mm	513 kg
PALESTRA		OSTRABERGA							FDC-2	HOVAL	BEJARA FTI (53)	63,9 kW	56,9 kW	1480 mm	2350 mm	1060 mm	513 kg



LEGENDA	
[Line style]	TUBAZIONE MANDATA IMPIANTO RISCALDAMENTO - MULTISTRATO
[Line style]	TUBAZIONE RITORNO IMPIANTO RISCALDAMENTO - MULTISTRATO
[Line style]	TUBAZIONE ACQUA SANITARIA FREDDA - MULTISTRATO
[Line style]	TUBAZIONE ACQUA SANITARIA CALDA - MULTISTRATO
[Line style]	TUBAZIONE ACQUA SANITARIA DI RICIRCOLO - MULTISTRATO
[Line style]	TUBAZIONE DI SCARICO - PE
[Line style]	TUBAZIONE DI SCARICO CONDENZA - PE
[Line style]	TUBAZIONE RETI IDRANTI - POLIETILENE
[Line style]	TUBAZIONE RETI IDRANTI - ACCIAIO
[Symbol]	CANALE MANDATA ARIA AMBIENTE RETTANGOLARE - PAL
[Symbol]	CANALE RIPRESA ARIA AMBIENTE RETTANGOLARE - PAL
[Symbol]	CANALE ESPULSIONE ARIA ALL'ESTERNO RETTANGOLARE - PAL
[Symbol]	CANALE PRESA ARIA ESTERNA RETTANGOLARE - PAL
[Symbol]	CANALE MANDATA ARIA AMBIENTE CIRCOLARE - METALLICO
[Symbol]	CANALE RIPRESA ARIA AMBIENTE CIRCOLARE - METALLICO
[Symbol]	CANALE ESPULSIONE ARIA ALL'ESTERNO CIRCOLARE - METALLICO
[Symbol]	CANALE PRESA ARIA ESTERNA CIRCOLARE - METALLICO
[Symbol]	CANALE MANDATA ARIA AMBIENTE CIRCOLARE - FLESSIBILE
[Symbol]	CANALE RIPRESA ARIA AMBIENTE CIRCOLARE - FLESSIBILE
[Symbol]	COLLETORE DI DISTRIBUZIONE RISCALDAMENTO
[Symbol]	COLLETORE DI DISTRIBUZIONE ACQUA REFRIGERATA
[Symbol]	SONDA AMBIENTE 'TEMPERATURA UMIDITA'
[Symbol]	ATTACCO MOTORPOMPA 'VOLI DEL FUOCO'

NOTA:
 - SE NON DIVERSAMENTE INDICATO LE TUBAZIONI SONO DA POSARE A PAVIMENTO;
 - I COMPONENTI DI COLORE ORIGINI SONO PREDISPOSTI;
 - QUALSIASI RIFERIMENTO A PROCEDIMENTI, PRODOTTI MODELLI O MARCHE, IDENTIFICABILI COMMERCIALMENTE E DA CONSIDERARSI PURAMENTE INTESO A FACILITARE L'INDIVIDUAZIONE DELLO STANDARD QUALITATIVO E PRESTAZIONALE RICHIESTO E PERTANTO E DA CONSIDERARSI SEMPRE ACCOMPAGNATO DALL'ESPRESSIONE 'O EQUIVALENTE'.


MANDANTE:

Ticino e Fima
Arch. Giuseppe Spini

COLLABORATORI:

Ticino e Fima
Ing. Guido Gualini - Progettazione impianti meccanici

Ticino e Fima
Pl. Daniele Forini - Progettazione impianti elettrici



COMUNE DI CIVO
 PROVINCIA DI SONDRIO
 AMMINISTRAZIONE COMUNALE DI CIVO
 Piazza Saroni, 60
 23030 CIVO (SO)

PROGETTO ESECUTIVO

REALIZZAZIONE POLO SPORTIVO COMPENSATORIALE IN FRAZIONE SERONE NEL COMUNE DI CIVO

DISTRIBUZIONE IMPIANTO IDROTERMOSANITARIO PIANTE PIANO COPERTURA

M-07

0104-21-M